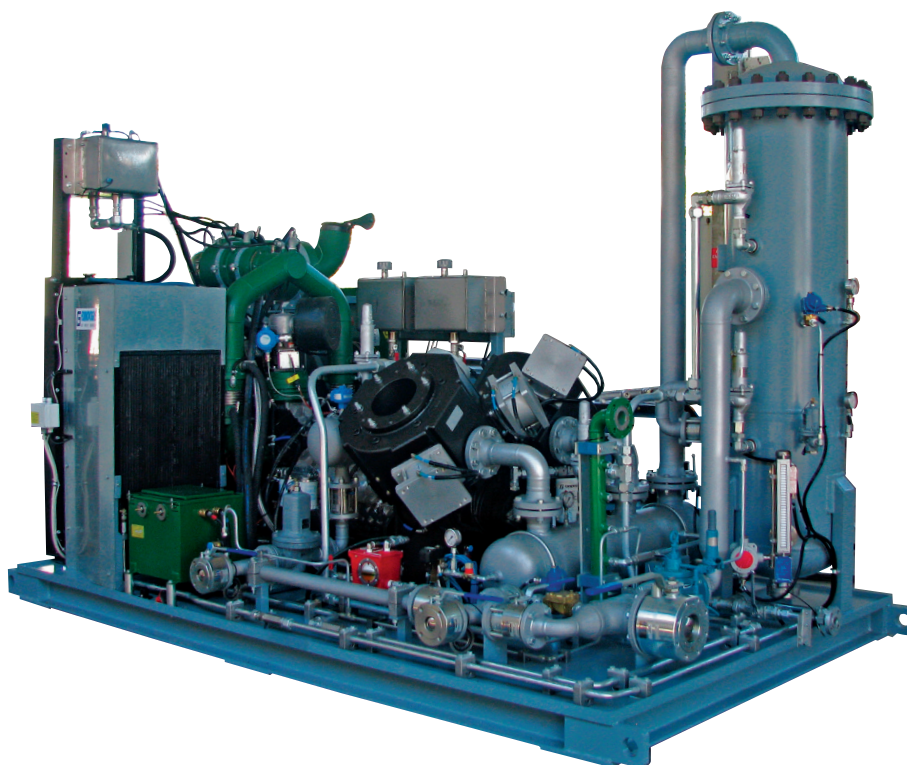


FORNOVOGAS
WE MOVE ENERGY



GASVECTOR WH
sistema integrato testa pozzo

GASVECTOR WH

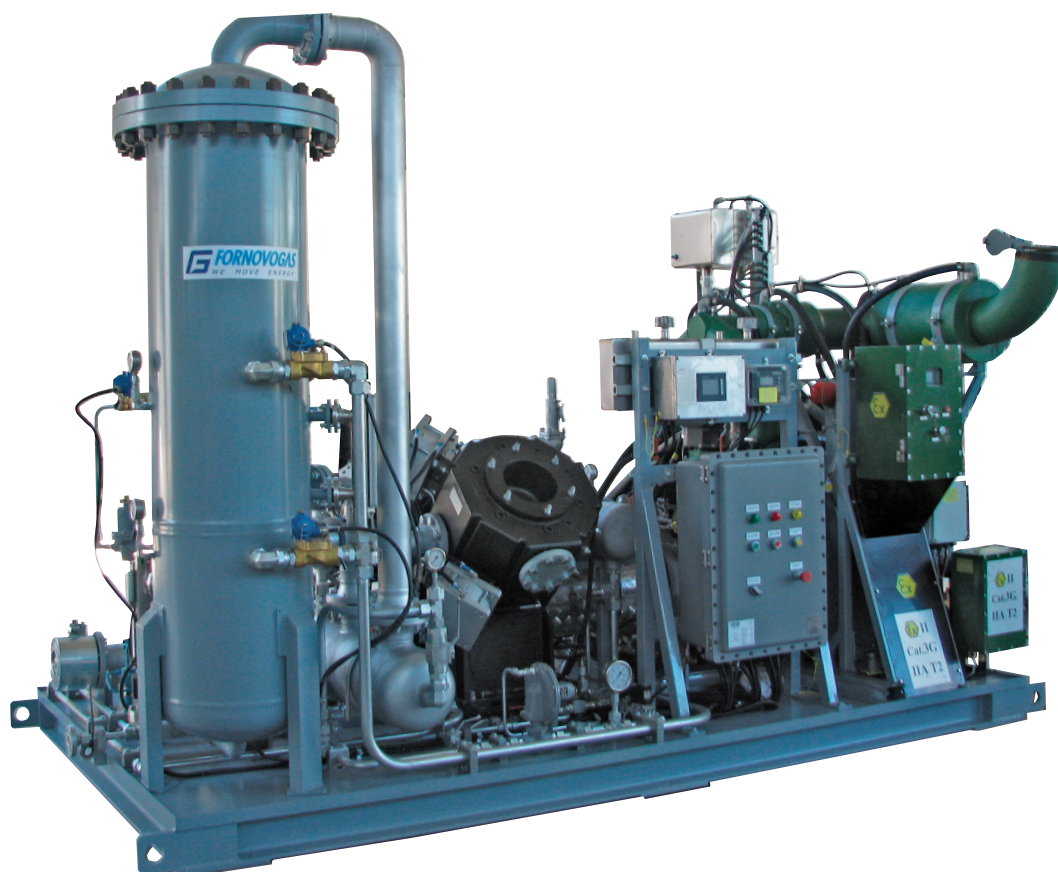
non richiede elettricità -
circuito di aria compressa
circuito di raffreddamento
- presidio di personale

EFFICIENZA MASSIMA

La scelta dei materiali e
la compattezza del design
garantiscono massima efficienza
e minima manutenzione

GASVECTOR WH

è facilmente installabile
grazie alla ridotta superficie
d'ingombro (7mq)



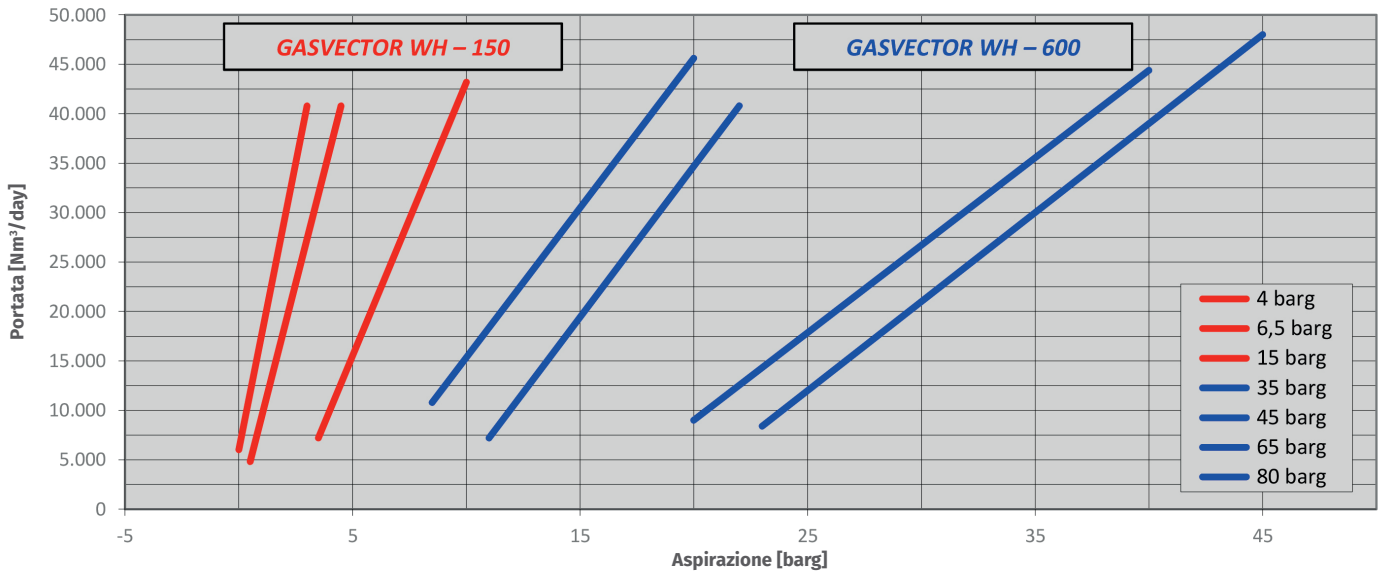
DOVE INSTALLARE GASVECTOR WH?

Quando il pozzo di Gas Naturale non viene più utilizzato a causa di bassa pressione,
ma anche per sfruttare pozzi che fino ad oggi non giustificavano gli investimenti
richiesti da altre soluzioni di compressione

GASVECTOR WH

è progettato per alte prestazioni
4.800 ÷ 54.600 Nm³/day

Grazie alla tecnologia Fornovo Gas il passaggio tra i diversi modelli del GASVECTOR WH può essere eseguita con facilità in campo



GASVECTOR WH - 150	Modello 40	Modello 65	Modello 150
Aspirazione (barg):	0,0 - 3,0	0,5 - 4,5	3,5 - 10,0
Mandata (barg):	4	6,5	15
Portata max (Nm ³ /day):	6.000 - 40.800	4.800 - 40.800	7.200 - 43.200

GASVECTOR WH - 600	Modello 350	Modello 450	Modello 650	Modello 800
Aspirazione (barg):	8,5 - 20,0	11,0 - 22,0	20,0 - 40,0	23,0 - 45,0
Mandata (barg):	35	45	65	80
Portata max (Nm ³ /day):	10.800 - 54.600	7.200 - 40.800	8.900 - 44.400	8.400 - 48.000

DATI TECNICI COMPRESSORE

- › **Stadi / Cilindri:** 1 / 2 non lubrificati
- › **Pressione in ingresso:** 0-20 bar
- › **Pressione di uscita:** 4-80 bar
- › **Pulsazioni in uscita:** < 3%
- › **Accoppiamento:** Diretto

ALTRI DATI TECNICI

- › **Aliment. ausiliari:** 24VDC
- › **Sistema di controllo:** PLC con display (pressioni, livelli e temperature)
- › **Serbatoio olio:** capacità fino a 1000h di funzionamento
- › **Scrubber:** in aspirazione con scarico automatico
- › **SPL:** 85 dB(A) ±3 (@ 1 m)
- › **Peso:** 6000 kg
- › **Dimensioni:** 3,5 x2,0 x2,7(h) m

DATI TECNICI MOTORE

- › **Alimentazione:** gas naturale
- › **Nr. di cilindri:** 8
- › **Potenza:** 80 kW
- › **Velocità di rotazione:** 1500 rpm
- › **Avviamento:** 24 VDC con batteria integrata
- › **Consumo medio:** <20Nm³/h

CERTIFICATO

IIA 3G T2

DIRETTIVE

ATEX 94/9/EC -PED 14/68/EC
MSD 06/42/EC -EMC 04/108/EC

Sede legale e operativa

Via Ponticelli, 5-7
43029 – Traversetolo (PR) – Italy

Tel. +39.0521.1553844
Fax +39.0522.550112
info@fornovogas.it

www.fornovogas.it

